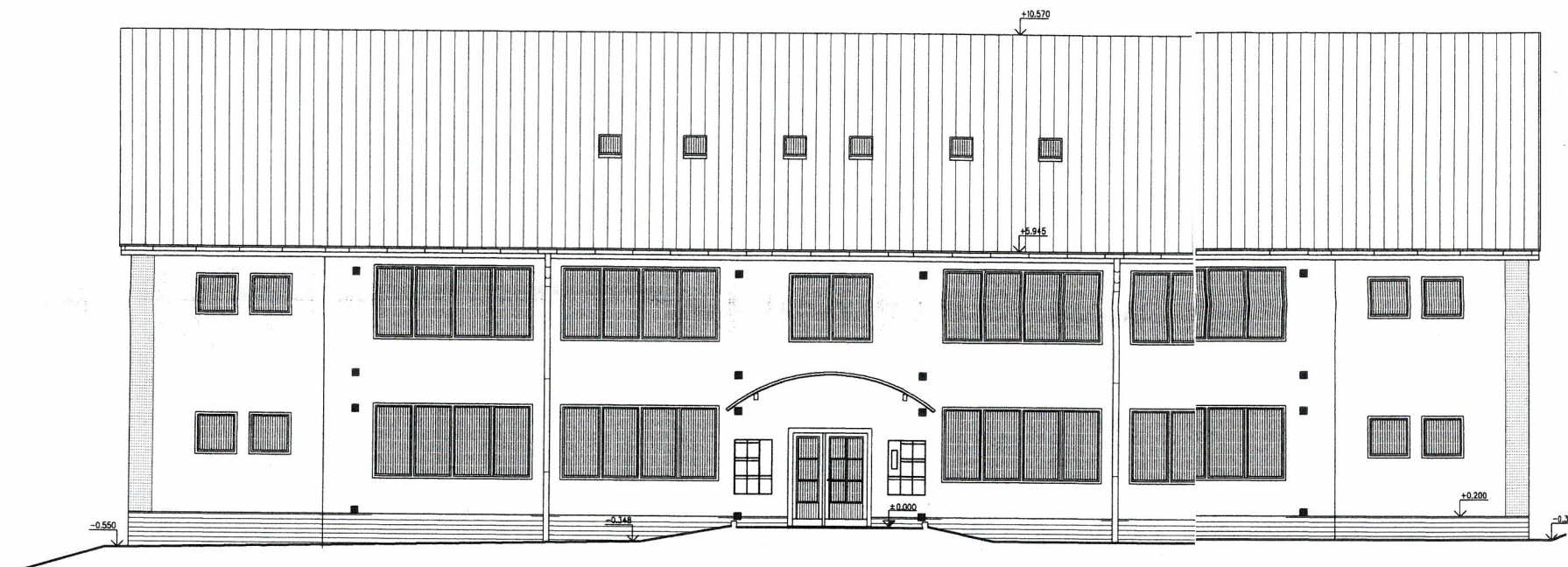


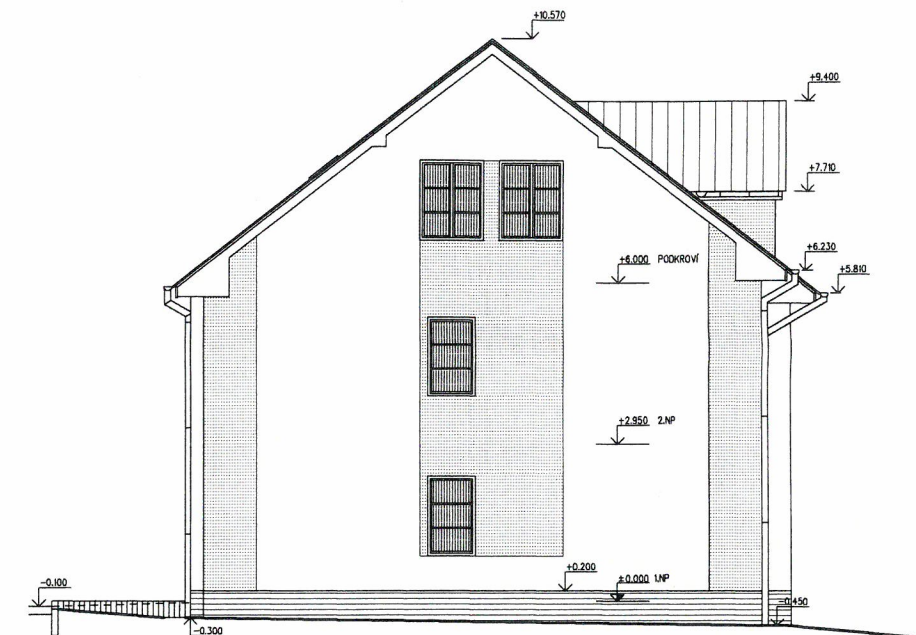
# POHLED SEVERNÍ - stávající stav

Měřítko 1 : 100



# POHLED ZÁPADNÍ - stávající stav

Měřítko 1 : 100



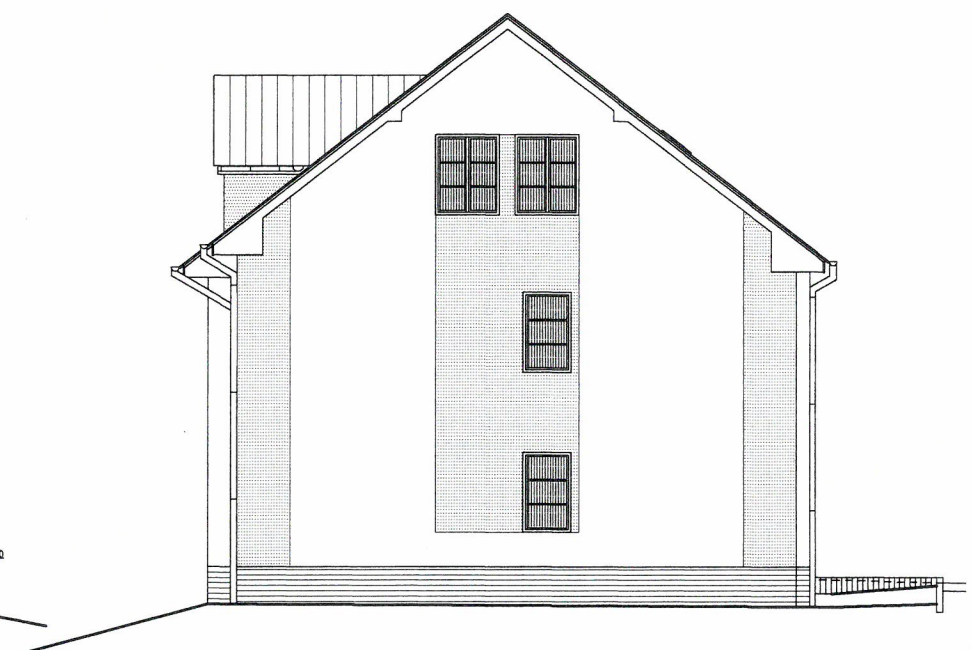
# POHLED JIŽNÍ - stávající stav

Měřítko 1 : 100



# POHLED VÝCHODNÍ - stávající stav

Měřítko 1 : 100



±0,000 = podlaha 1.NP

Okres:	BLANSKO
Obec:	Město Olešnice

ZODPOVĚDNÝ PROJEKTANT: ing. MUSIL Vladimír	KONTROLOVAL: KRESLIL: ing. MUSIL Vladimír	<b>PROKANT</b> PROJEKČNÍ KANCELÁŘ - JIŘÁKOVÁ 28, 67961 LETOVICE tel./fax. 516474639 e-mail: prokant@seznam.cz PROFESE: STAVEBNÍ ÚPRAVY DATUM: IV/2016 STUPEŇ: stavební řízení MĚŘÍTKO: 1 : 100 Č. VÝKRESU: 104
INVESTOR: Město Olešnice náměstí Míru 20, 679 74 OLEŠNICE		
ZAKÁZKA: <b>VESTAVBA PODKROVNÍCH BYTŮ</b> Bytový dům Skalky, ulice Skalky č.p. 598 – par.č. 1546/16, OLEŠNICE	ČÍSLO ZAKÁZKY: <b>12 - 2016</b>	
VÝKRES: <b>POHLEDY - stávající stav</b>		